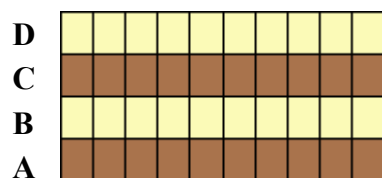


Ткачество на дощечках: простые поперечные полосы

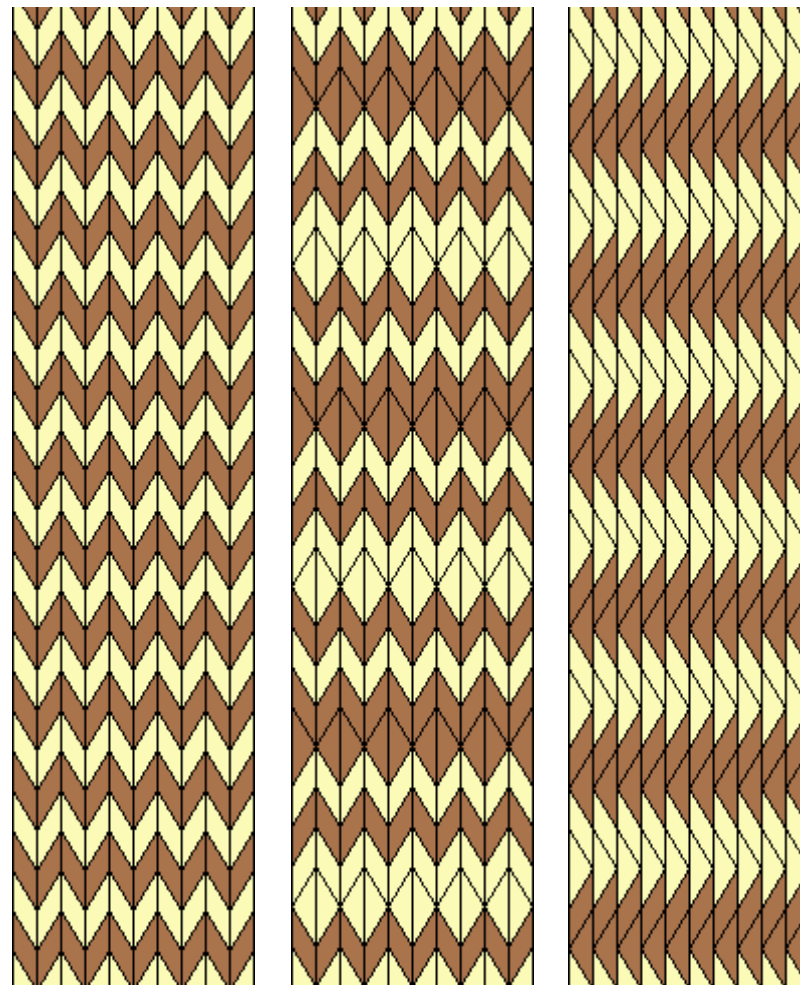
Поперечные полосы 1x1.

Схема заправки дощечек:



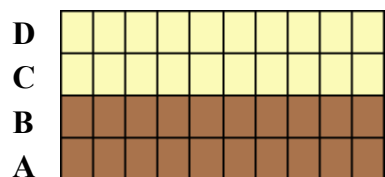
\ / \ / \ / \ / \ /

Узкие равномерные полосы могут быть сотканы с использованием нитей двух, трёх или четырёх цветов. На приведённой ниже схеме заправки дощечек для простоты указано два цвета. Ширина полос зависит от техники ткачества. При постоянном вращении дощечек в одну сторону полосы будут узкими, более широкие полосы можно получить сменой направления вращения дощечек в определённый момент. Однако, стоит учитывать, что при такой заправке дощечек оптимальная ширина полосы составляет два, максимум три ряда, более длинные стежки одного цвета будут провисать. На изображениях слева направо: 1 - положение дощечек чередуется через одну, дощечки постоянно поворачиваются в одном направлении; 2 - положение дощечек чередуется через одну, дощечки поворачиваются 4 раза вперёд, 4 раза назад; 3 - положение всех дощечек одинаково, дощечки поворачиваются 2 раза вперёд, 2 раза назад.



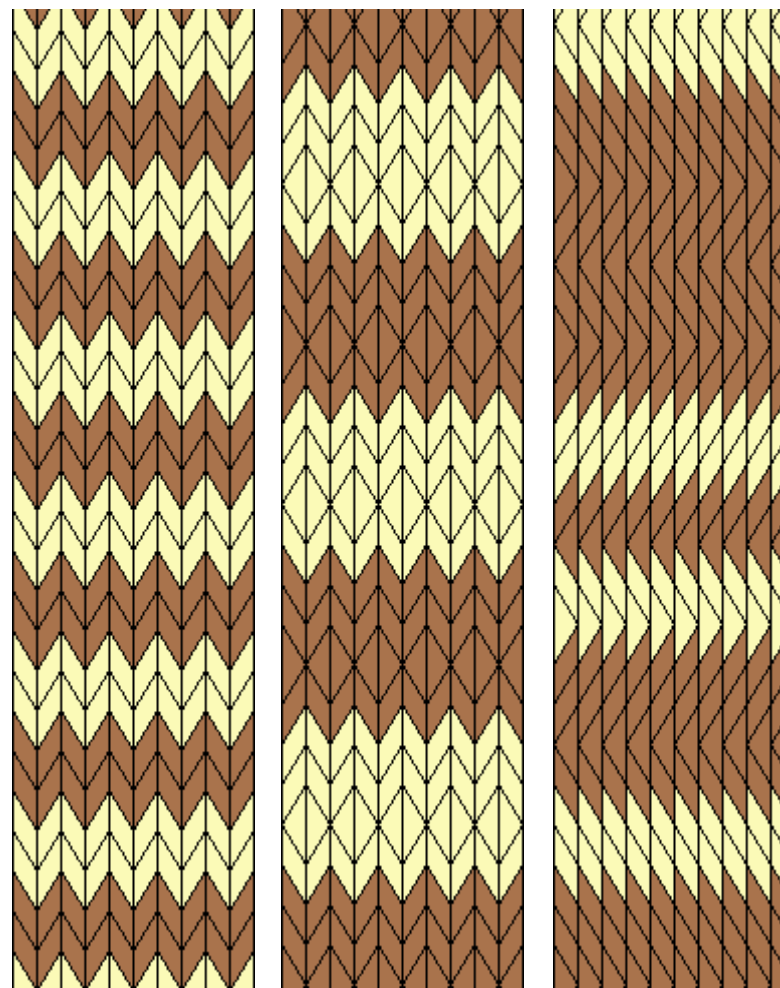
Поперечные полосы 2x2.

Схема заправки дощечек:



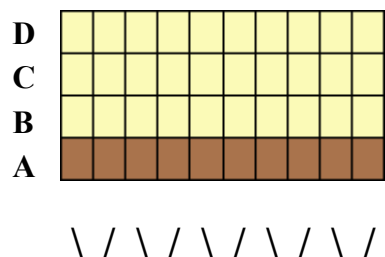
\ / \ / \ / \ / \ /

Широкие равномерные полосы двух цветов получаются при вращении дощечек в одном направлении. Однако, циклами по 4 поворота дощечек в одну сторону можно получить двойную ширину полос, а циклами по два поворота дощечек можно произвольно регулировать ширину получаемых полос бесконечно. Последним способом можно получить тесьму, у которой каждая сторона своего цвета - это базовая техника двухстороннего ткачества. На изображениях слева направо: 1 - положение дощечек чередуется через одну, дощечки постоянно поворачиваются в одном направлении; 2 - положение дощечек чередуется через одну, дощечки поворачиваются 4 раза вперёд, 4 раза назад; 3 - положение всех дощечек одинаково, дощечки поворачиваются произвольными циклами.

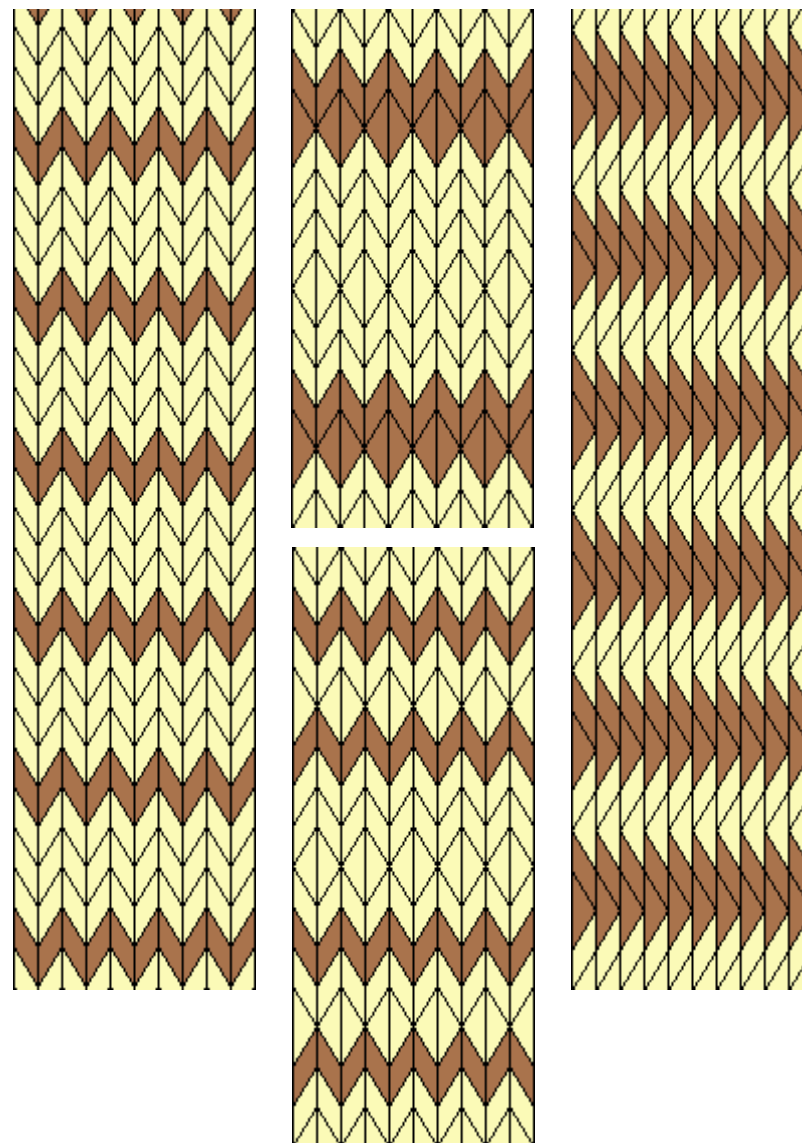


Поперечные полосы 1x3.

Схема заправки дощечек:



Поперечная заправка дощечек 1 к 3 позволяет создать множество различных вариантов узора в зависимости от цикличности поворота дощечек. Для более узкой полосы нежелательна ширина более трёх рядов, так как слишком длинные стежки могут провисать (по этой причине двухсторонняя тесьма при такой заправке не получится). Ширина более широкой полосы может варьироваться практически без ограничений. На изображениях слева направо: 1 - положение дощечек чередуется через одну, дощечки постоянно поворачиваются в одном направлении; 2 - положение дощечек чередуется через одну, дощечки поворачиваются 4 раза вперёд, 4 раза назад, цикл A-B-C-D; 3 - положение дощечек чередуется через одну, дощечки поворачиваются 4 раза вперёд, 4 раза назад, цикл C-D-A-B; 4 - положение всех дощечек одинаково, дощечки поворачиваются 2 раза вперёд, 2 раза назад, цикл D-A-A-D.



Оригинал опубликован в Мастерской Ирмегард на www.urmegard.net

Julia Christie Amor © 2008-2019