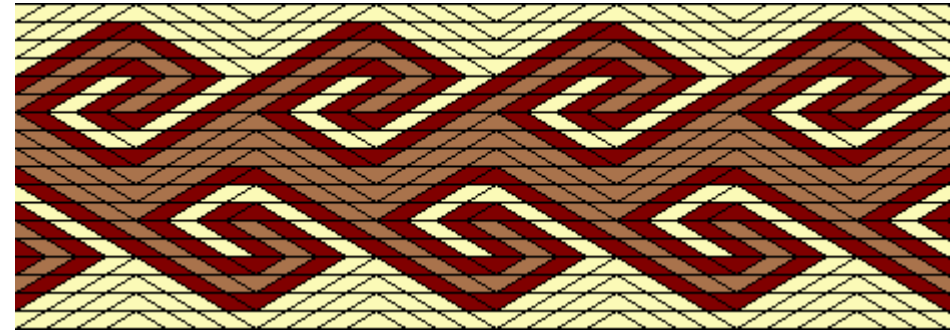
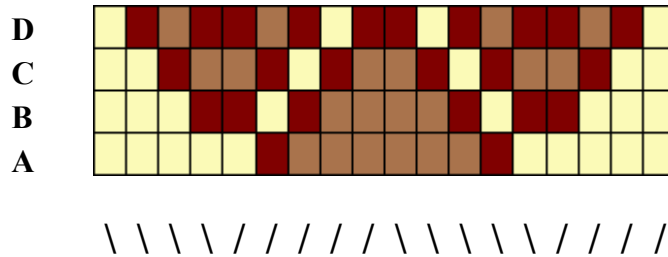


***Kõladega kudumine.  
Kivrim: leek.***

Kõlade algasend:



Klassikalise anatoolia mustri ebasümmeetriline topeltversioon, üks võimalikest variatsioonidest. 18 kõla, mustrikorduse pikkuseks 8 rida. Iga poole keskmised kõlad (5., 6., 13., 14.) keeratakse pidevalt ühes suunas, kõlad 1-4 ja 7-9 keeratakse 4 korda edasi, 4 korda tagasi, kõlad 10-12 ja 15-18 keeratakse 4 korda tagasi, 4 korda edasi.

