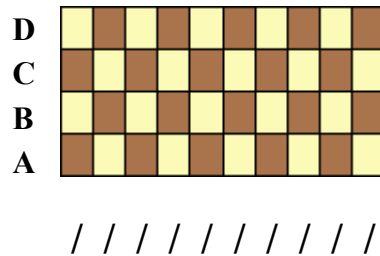


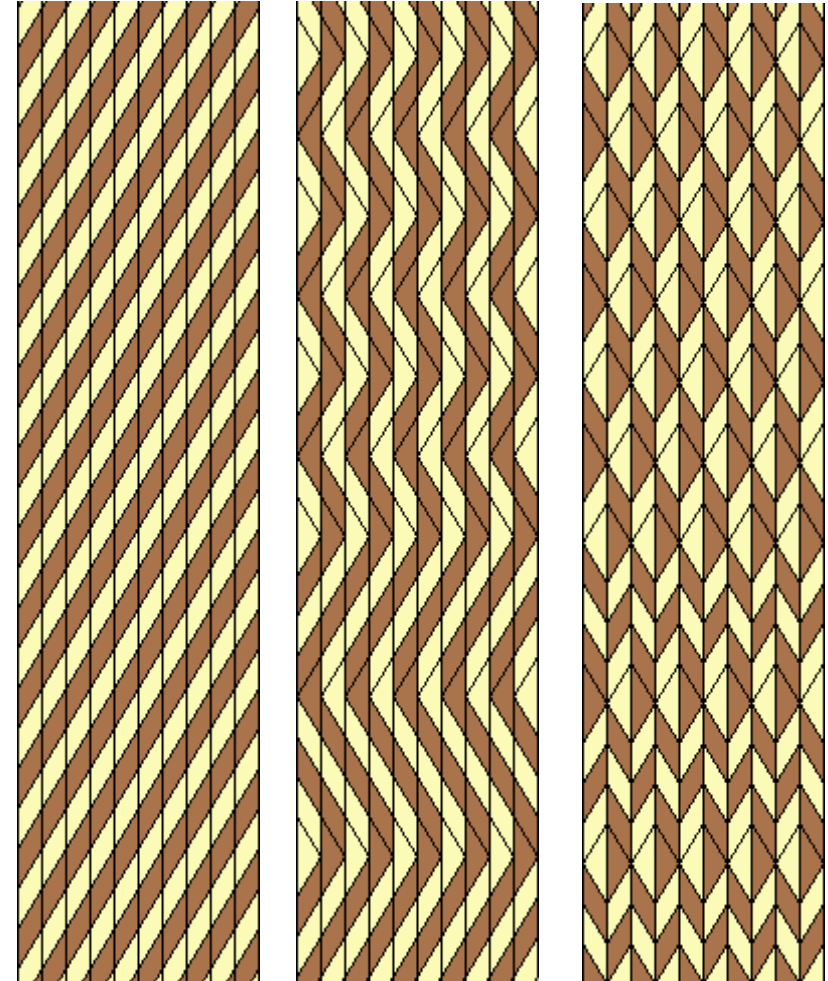
Kõladega kudumine. Baasmustrid: diagonaalid.

Diagonaalid 1x1.

Kõlade algasend:

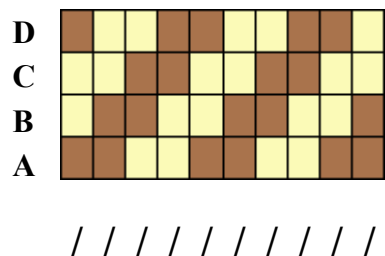


Kitsaid diagonaale saab kududa kahe, kolme või nelja värvi lõnga kasutades. Antud skeemil on kasutatud selguse mõttes kahte värvi. Selgete diagonaalide saamiseks peab kõigi kõlade asend olema sama, kusjuures konkreetne asend (kas S või Z) mõjutab vaid diagonaalide jooksmise suunda, mitte aga nende väljanägemist. Piltidel vasakult paremale: 1 – kõigi kõlade asend on sama, kõlasid keeratakse pidevalt ühes suunas (valmis pael keerub spiraali lõngade keerdumise suunas); 2 – kõigi kõlade asend on sama, kõlasid keeratakse tsüklitena: 3 neljast tsüklit, 6 kahest tsüklit; 3 – kõlade asend vaheldub üle ühe, kõlade keeramise tsüklid samad, mis eelmise näite puhul.

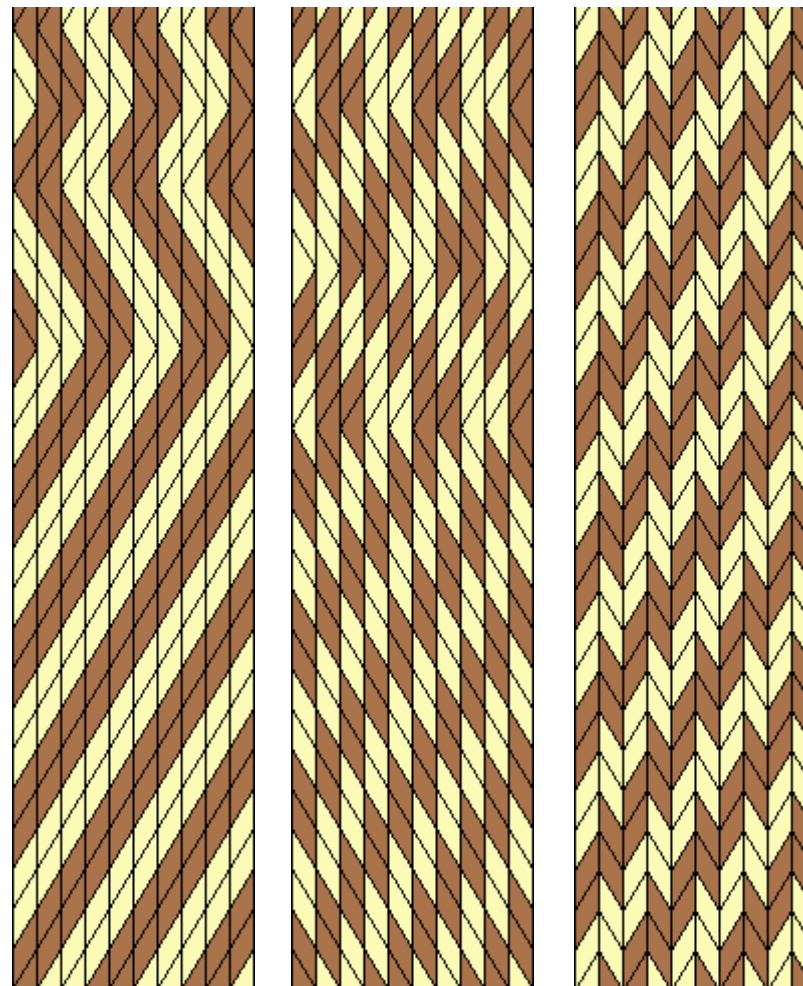


Diagonaalid 2x2.

Kõlade algasend:

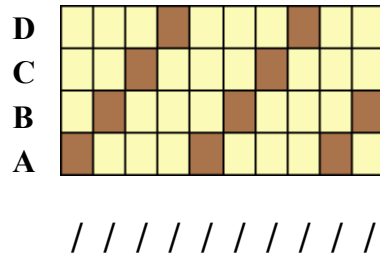


Laiad ühelaiused diagonaalid nimetatakse ka "egiptuse diagonaalideks". Sellise rakenduse puhul on oluline mitte ainult kõigi kõlade sama asend, vaid ka kõlade asendi ning lõngade asendi omavaheline kombinatsioon. Piltidel vasakult paremale: 1 - kõigi kõlade asend on sama (/), kõlad on kõigepealt keeratud pidevalt samas suunas (14 rida), seejärel 4 korda tagasi, 2 korda edasi, 2 korda tagasi; 2 - kõigi kõlade asend on sama (\), kõlad on kõigepealt keeratud pidevalt samas suunas (12 rida), seejärel neljaste tsüklitena (kõlade õige asendi juures näeb selline välja paela tagumine külj); 3 - kõlade asend vaheldub üle ühe, kõlasid keeratakse pidevalt samas suunas.



Diagonaalid 1x3.

Kõlade algasend:



Erineva laiusega diagonaalid, nagu ka laiad ühesugused diagonaalid, nõuavad konkreetset kõlade asendit, vastasel juhul selgeid diagonaale ei teki. Piltidel vasakult paremale: 1 - kõigi kõlade asend on sama (/), kõlad on kõigepealt keeratud pidevalt samas suunas (12 rida), seejärel 4 korda tagasi, 2 korda edasi, 2 korda tagasi, 2 korda edasi; 2 - kõigi kõlade asend on sama (\), kõlade keeramise tsüklid samad nagu eelmisel näitel (kõlade õige asendi juures näeb selline välja paela tagumine kül); 3 - kõlade asend vaheldub üle ühe, kõlade keeramise tsükkel sama.

