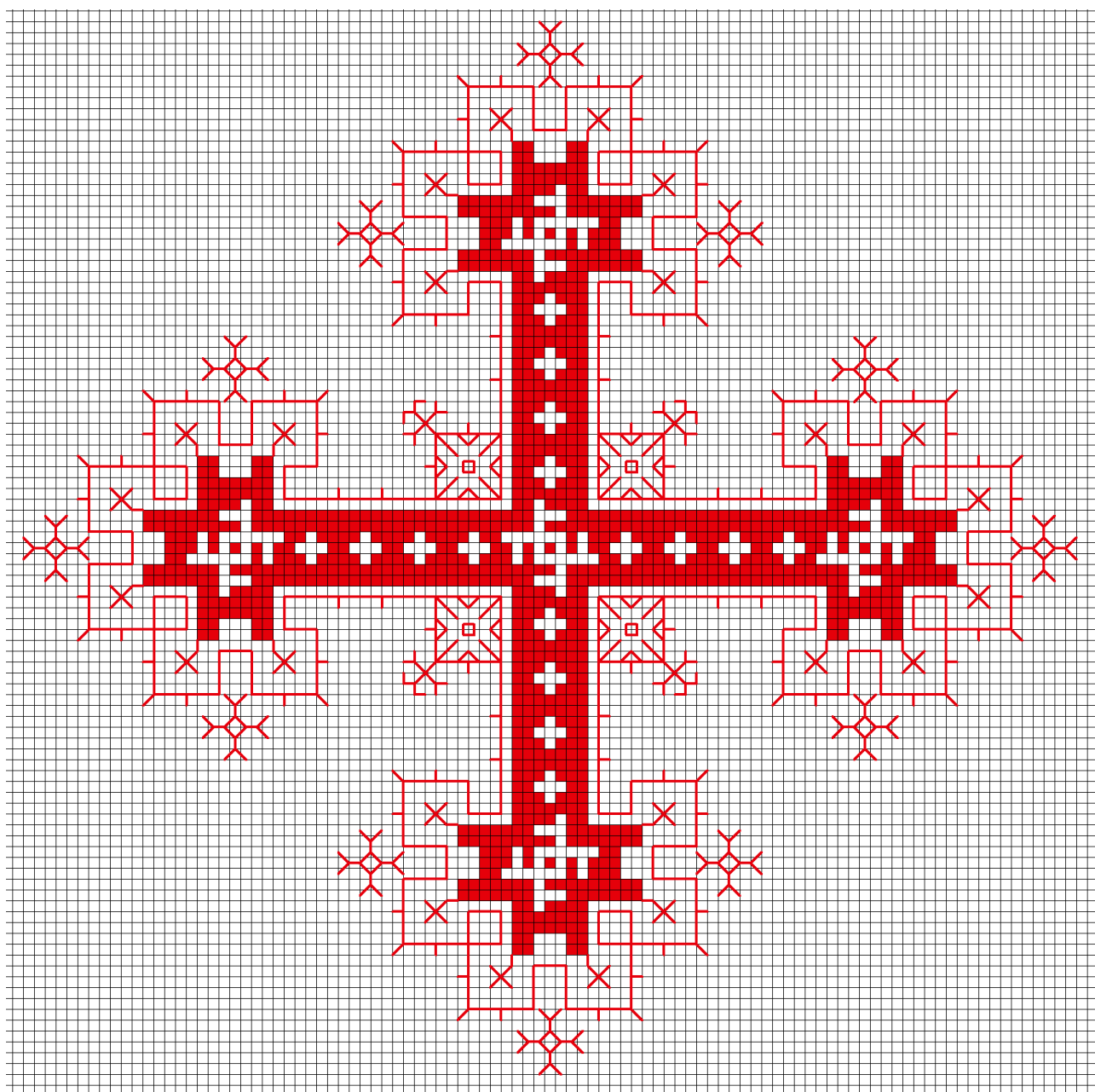


Püha Anna triptühhoni rist.

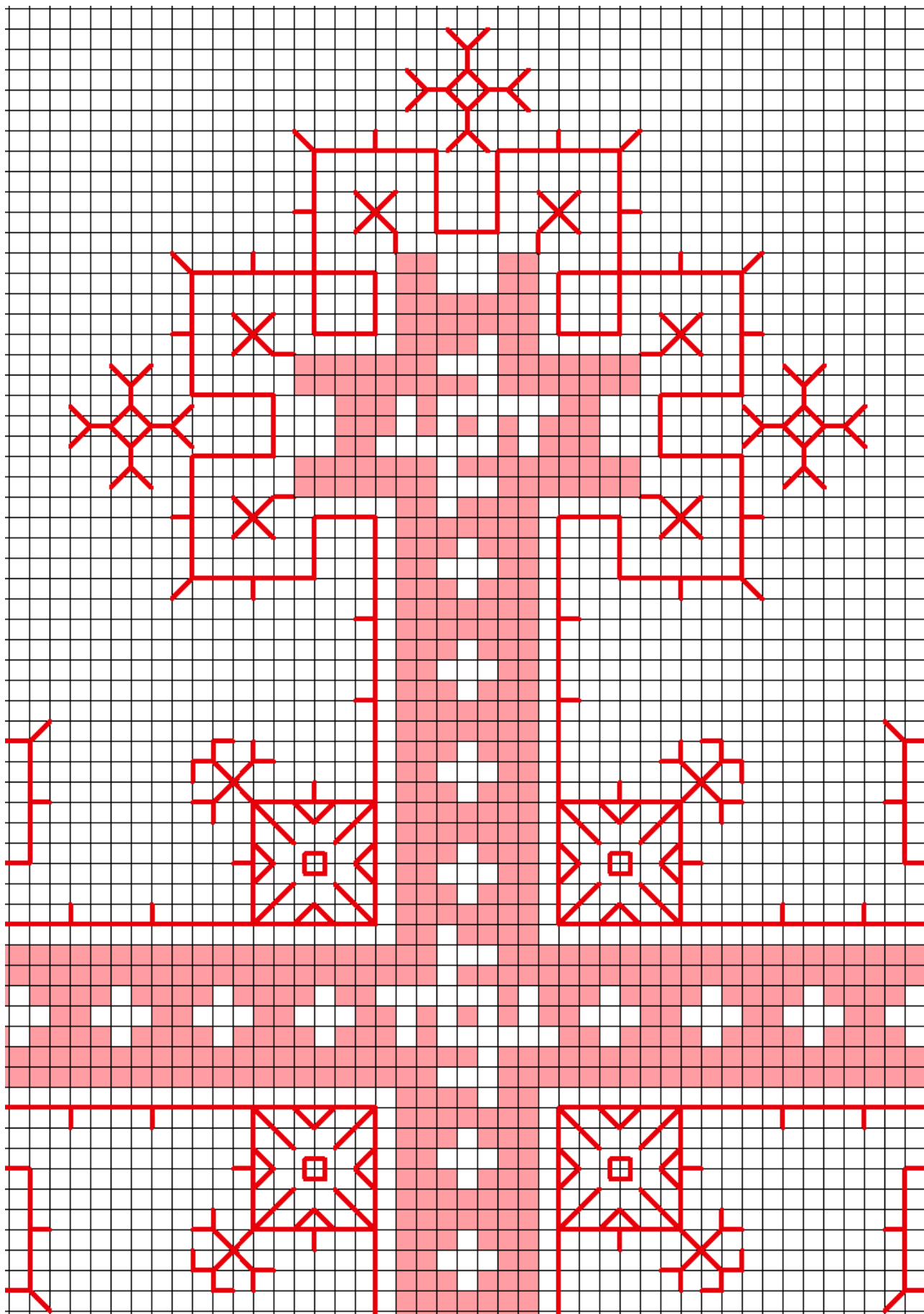
Mustriskeem on koostatud Quinten Massijs'e püha Anna triptühhoni põhjal. Maal on dateeritud 1509. aastasse. Allpool on toodud muster tervikuna ning osade kaupa. Mustri suuruseks on 97x97 pistet.

Mustriga töötamisel tuleb pöörata tähelepanu sellele, et mõned üksikud elemendid asuvad põhimustriga võrreldes nihkes, kuid pistete pikkus jääb samaks.

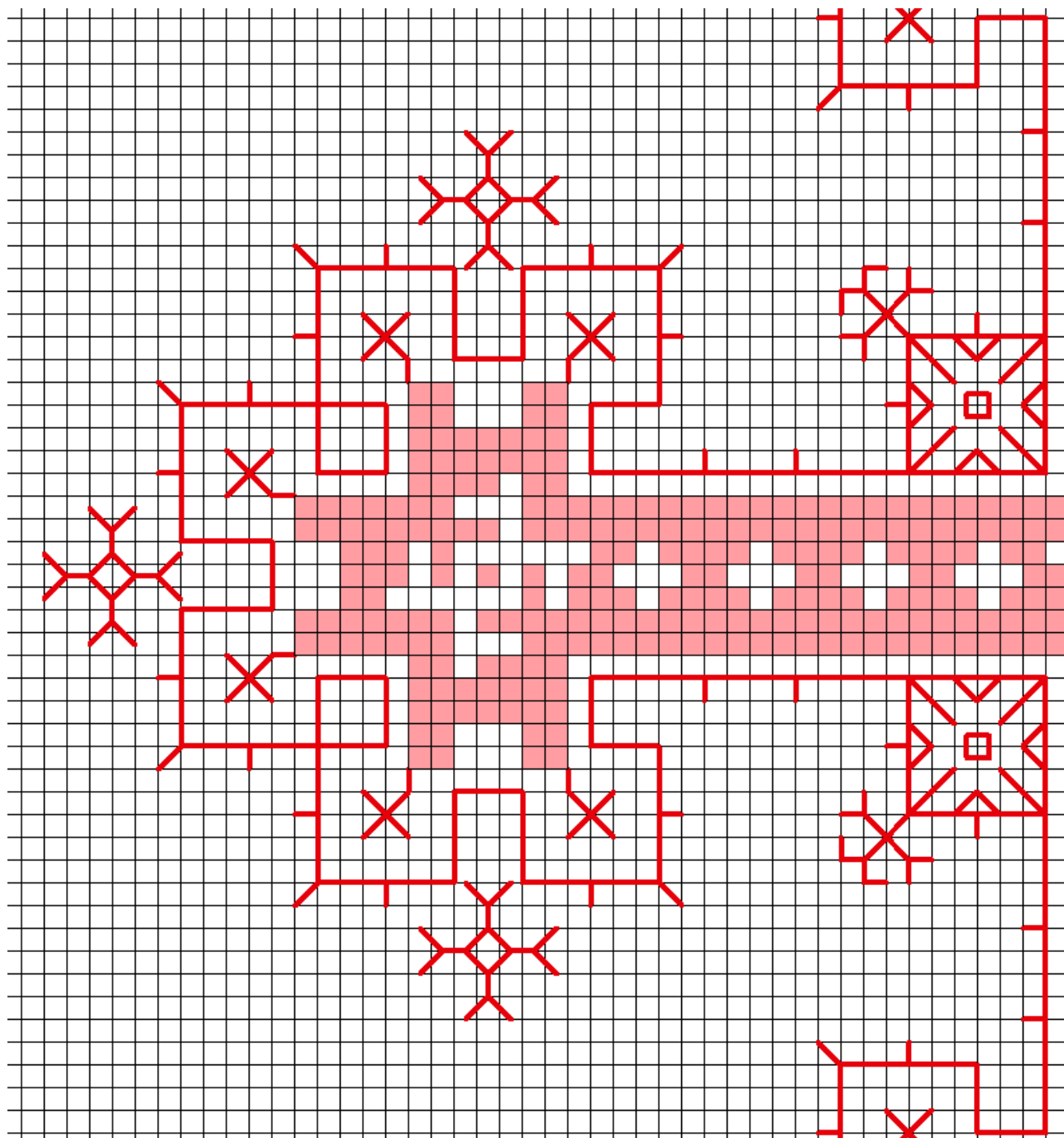
Kontuure võib tikkida nii Holbeini piste kui ka tikkpistega. Esimesel juhul näeb tikandi tagumine pool ilusam välja. Risti keskosa võib täita tavalise või kaldristpistega, lisaks on võimalik kasutada ka gobeläänpisteid vabal valikul, kuid siis tuleb arvestada sellega, et täidetava osa kontuurid võivad veidi muutuda.



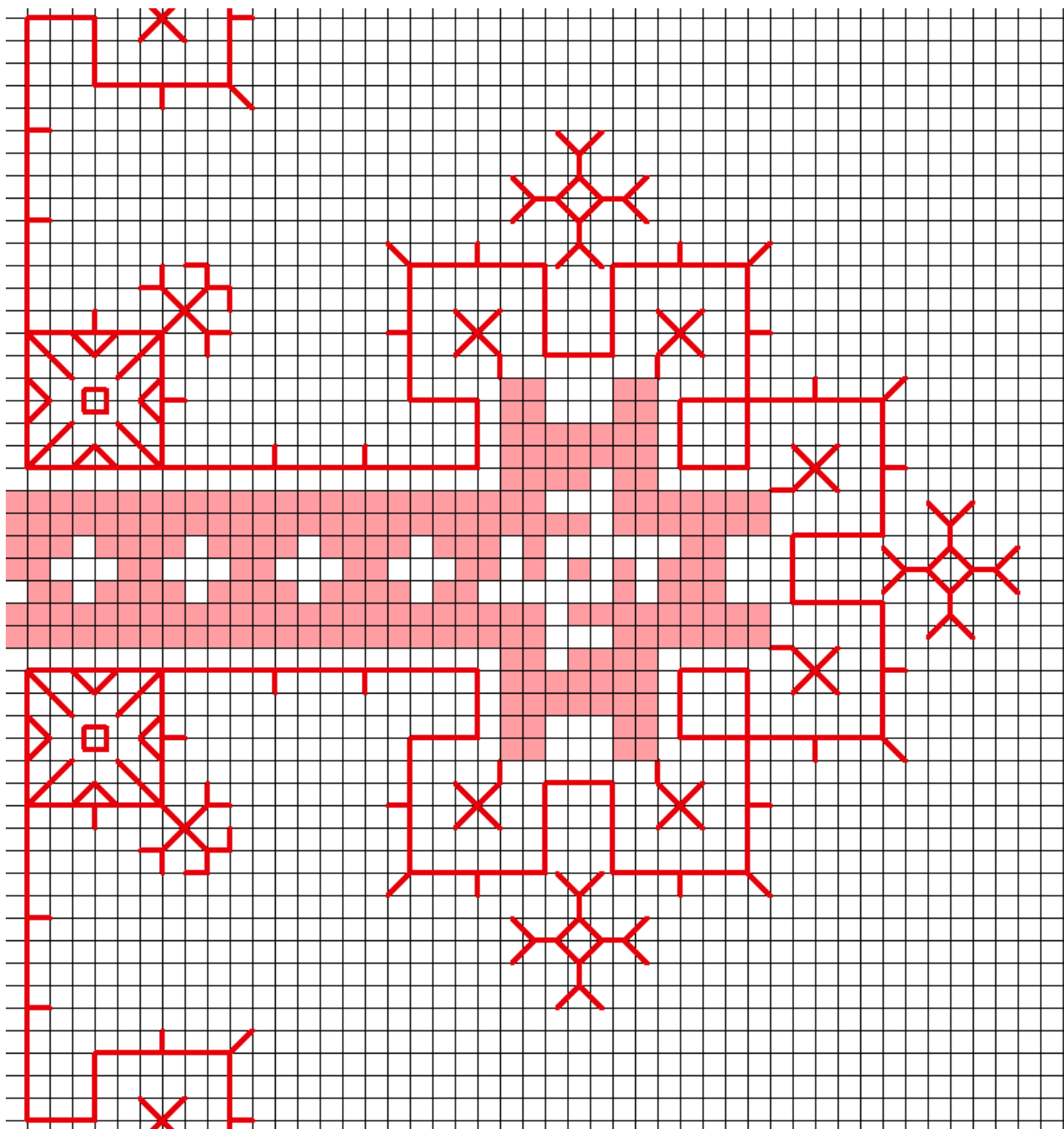
Muster on avaldatud Yrmegardi töötoas aadressil www.yrmegard.net
Lisainfot mustri ja selle järgi valminud tikandi kohta saab samal lehel avaldatud artiklist.



*Muster on avaldatud Yrmegardi töötoas aadressil www.yrmegard.net
Lisainfot mustri ja selle järgi valminud tikandi kohta saab samal lehel avaldatud artiklist.*



Muster on avaldatud Yrmegardi töötoas aadressil www.yrmegard.net
Lisainfot mustri ja selle järgi valminud tikandi kohta saab samal lehel avaldatud artiklist.



*Muster on avaldatud Yrmegardi töötoas aadressil www.yrmegard.net
Lisainfot mustri ja selle järgi valminud tikandi kohta saab samal lehel avaldatud artiklist.*

